

Edytor:  
Michał Dolatowski

Data:  
2019-10-31

 luxmediapoland

Luxmedia Poland Sp. z o.o.  
60-182 Poznań  
ul. Perzycka 12  
[www.luxmedia-poland.eu](http://www.luxmedia-poland.eu)

(61) 853 59 73  
+48 606-635-900  
[mdolatowski@luxmedia-poland.eu](mailto:mdolatowski@luxmedia-poland.eu)

## **Klinika Budzik Warszawa - PZT**

---

## Treść

### Klinika Budzik Warszawa - PZT

#### Klinika Budzik Warszawa - PZT

Philips - BDP265 1 xLED39-4S/740 DW50 (1xLED39-4S/740).....	3
Philips - BDP265 1 xLED39-4S/740 DX10 (1xLED39-4S/740).....	6

#### Teren 1

Plan sytuacyjny oprav.....	9
Lista oprav.....	10
Widoki.....	11
Powierzchnie obliczeniowe.....	12
Powierzchnia obliczeniowa - droga / Prostopadłe natężenia oświetlenia (adaptacyjne).....	13
Powierzchnia obliczeniowa - parking / Prostopadłe natężenia oświetlenia (adaptacyjne).....	16

## Philips BDP265 1 xLED39-4S/740 DW50 1xLED39-4S/740

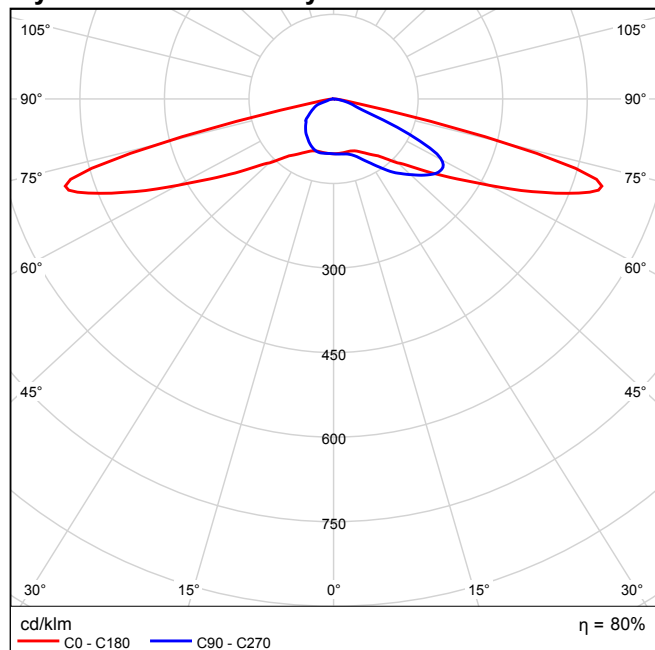


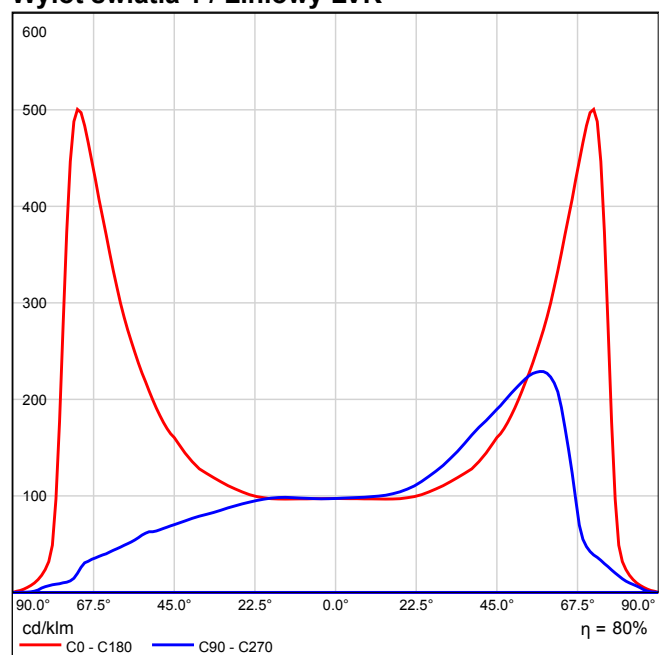
Extending the home feel onto the street. As a luminaire family prepared for existing and scalable urban spaces, TownTune offers all the recent lighting innovations in terms of performance, quality of light and connectivity. The Philips TownTune family consists of three members: a central post top, an asymmetric spigot version and a version using an extending lyre post top bracket. Each of these three can be customized with a choice of different shapes for housing and an optional of decorative ring which comes in two colors. By having these options available you can create your very own lighting signature and give distinctive identity to districts and cities. The luminaire family is also equipped with the QR code-based Philips Service tag, which supports installation and maintenance work and enables you to create your digital library of lighting assets and spare parts. TownTune also makes use of the Philips Ledgine optimized lighting platform ensuring that you always have the right amount and direction of light on your street. Furthermore, thanks to being SR (System Ready), TownTune is also future-proof and is ready to be paired with both standalone and advanced control and lighting software applications such as Interact City.

Stopień efektywności: 79.77%  
Strumień świetlny lampy: 3900 lm  
Strumień świetlny opraw: 3111 lm  
Moc: 24.5 W  
Skuteczność świetlna: 127.0 lm/W

Dane kolorymetryczne  
1xLED39-4S/740: CCT 3000 K, CRI 100

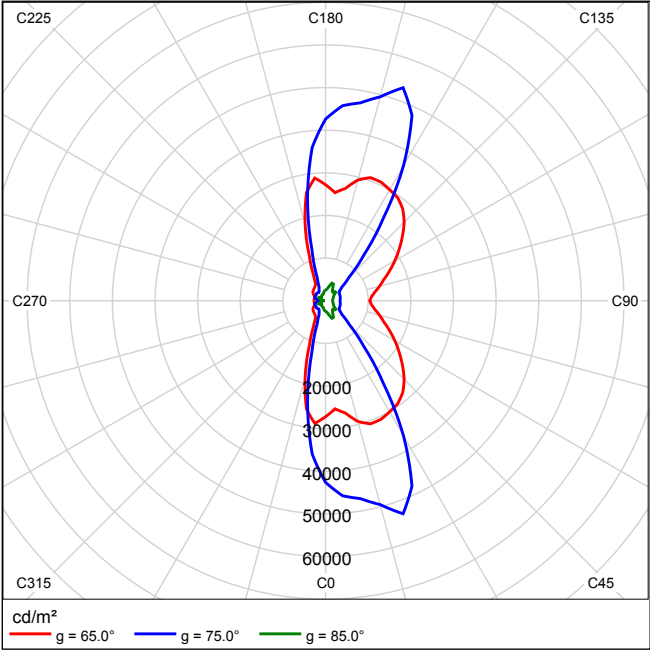
### Wylot światła 1 / Polarny LVK



**Wylot światła 1 / Liniowy LVK**

Nie można utworzyć diagramu stożkowego, ponieważ rozsył światła jest asymetryczny.

Wylot światła 1 / Wykres luminacji



## Philips BDP265 1 xLED39-4S/740 DX10 1xLED39-4S/740

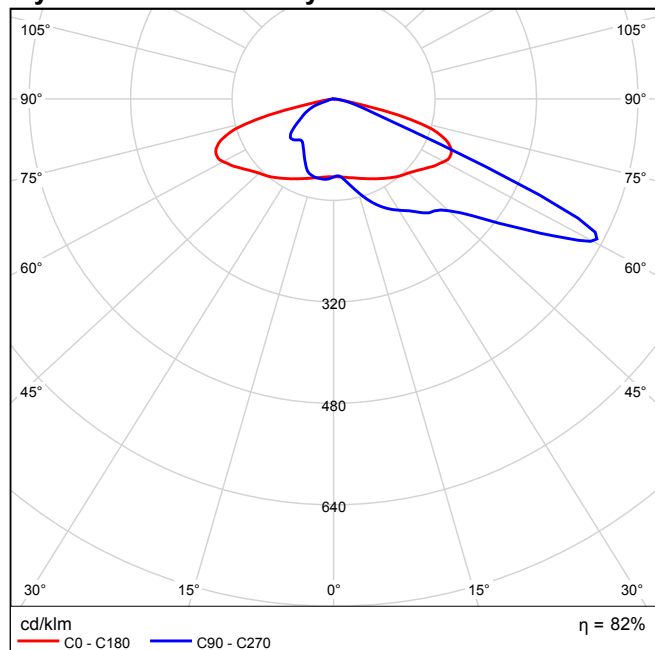


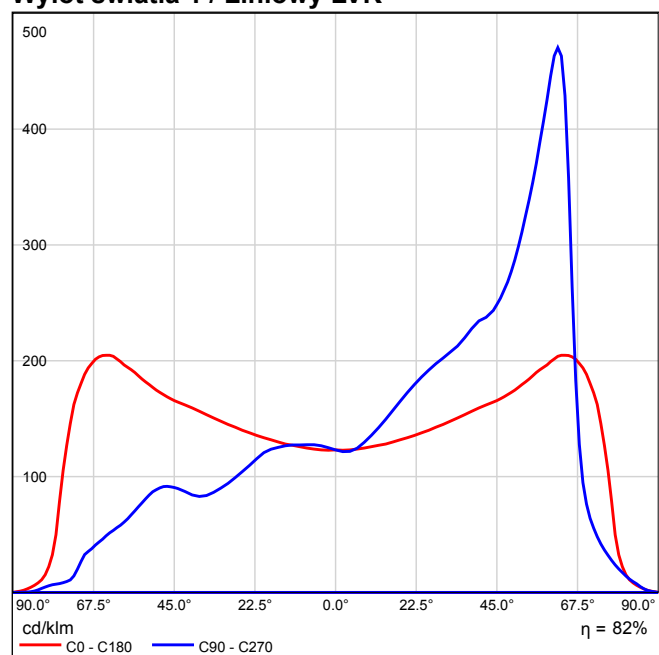
Extending the home feel onto the street. As a luminaire family prepared for existing and scalable urban spaces, TownTune offers all the recent lighting innovations in terms of performance, quality of light and connectivity. The Philips TownTune family consists of three members: a central post top, an asymmetric spigot version and a version using an extending lyre post top bracket. Each of these three can be customized with a choice of different shapes for housing and an optional of decorative ring which comes in two colors. By having these options available you can create your very own lighting signature and give distinctive identity to districts and cities. The luminaire family is also equipped with the QR code-based Philips Service tag, which supports installation and maintenance work and enables you to create your digital library of lighting assets and spare parts. TownTune also makes use of the Philips Ledgine optimized lighting platform ensuring that you always have the right amount and direction of light on your street. Furthermore, thanks to being SR (System Ready), TownTune is also future-proof and is ready to be paired with both standalone and advanced control and lighting software applications such as Interact City.

Stopień efektywności: 81.72%  
Strumień świetlny lampy: 3900 lm  
Strumień świetlny opraw: 3187 lm  
Moc: 24.5 W  
Skuteczność świetlna: 130.1 lm/W

Dane kolorymetryczne  
1xLED39-4S/740: CCT 3000 K, CRI 100

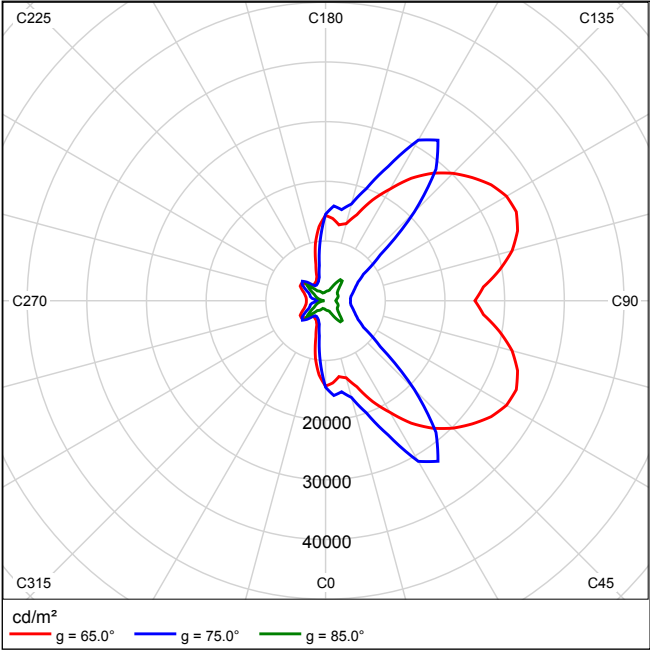
### Wylot światła 1 / Polarny LVK



**Wylot światła 1 / Liniowy LVK**

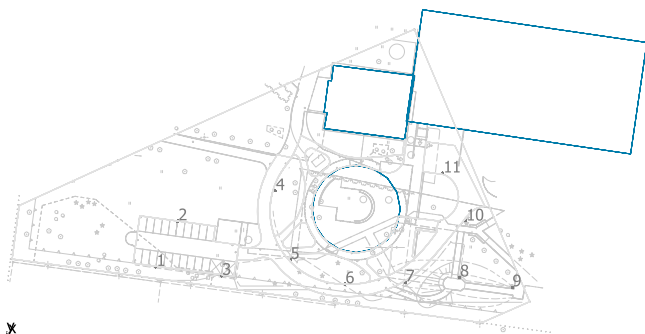
Nie można utworzyć diagramu stożkowego, ponieważ rozsył światła jest asymetryczny.

Wylot światła 1 / Wykres luminacji





## Teren 1



### Philips BDP265 1 xLED39-4S/740 DW50

Nr.	X [m]	Y [m]	Wysokość montażu [m]	Współczynnik konserwacji
1	48.992	21.598	5.000	0.80
2	56.277	37.120	5.000	0.80
3	70.628	18.645	5.000	0.80
4	88.496	46.826	5.000	0.80
5	93.565	24.227	5.000	0.80
6	111.264	16.396	5.000	0.80
7	131.421	16.428	5.000	0.80
8	149.266	18.414	5.000	0.80
9	166.274	15.242	5.000	0.80
10	151.111	36.886	5.000	0.80

### Philips BDP265 1 xLED39-4S/740 DX10

Nr.	X [m]	Y [m]	Wysokość montażu [m]	Współczynnik konserwacji
11	143.341	52.371	5.000	0.80

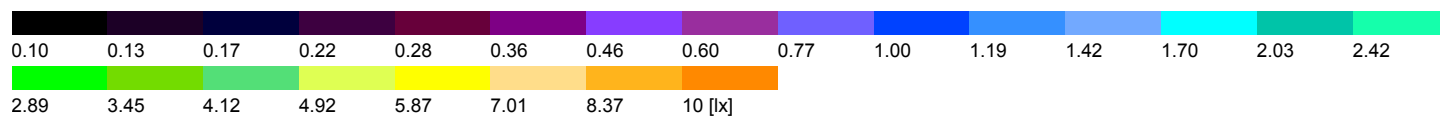
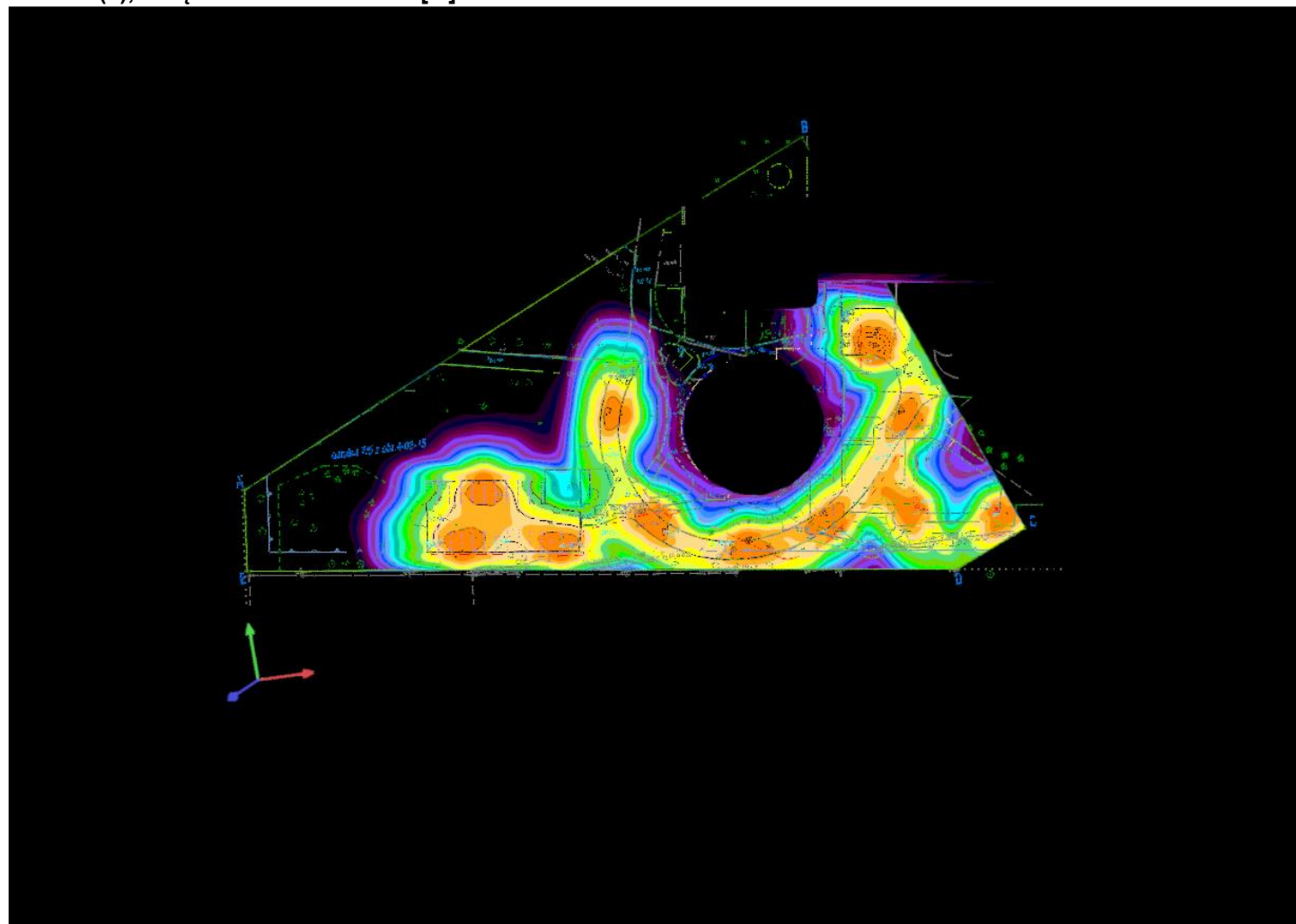
## Teren 1

Ilość sztuk	Oprawa (Wylot światła)		
10	<p>Philips - BDP265 1 xLED39-4S/740 DW50  Wylot światła 1  Wyposażenie: 1xLED39-4S/740  Stopień efektywności: 79.77%  Strumień świetlny lampy: 3900 lm  Strumień świetlny oprawy: 3111 lm  Moc: 24.5 W  Skuteczność świetlna: 127.0 lm/W</p> <p>Dane kolorymetryczne  1xLED39-4S/740: CCT 3000 K, CRI 100</p>		
1	<p>Philips - BDP265 1 xLED39-4S/740 DX10  Wylot światła 1  Wyposażenie: 1xLED39-4S/740  Stopień efektywności: 81.72%  Strumień świetlny lampy: 3900 lm  Strumień świetlny oprawy: 3187 lm  Moc: 24.5 W  Skuteczność świetlna: 130.1 lm/W</p> <p>Dane kolorymetryczne  1xLED39-4S/740: CCT 3000 K, CRI 100</p>		

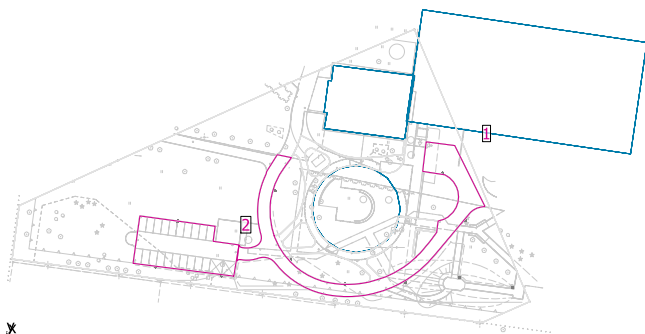
Łączny strumień świetlny lampy: 42900 lm, Łączny strumień świetlny oprawy: 34297 lm, Moc całkowita: 269.5 W, Skuteczność świetlna: 127.3 lm/W

## Teren 1

### Teren 1 (8), Natężenia oświetlenia w [lx]



## Teren 1

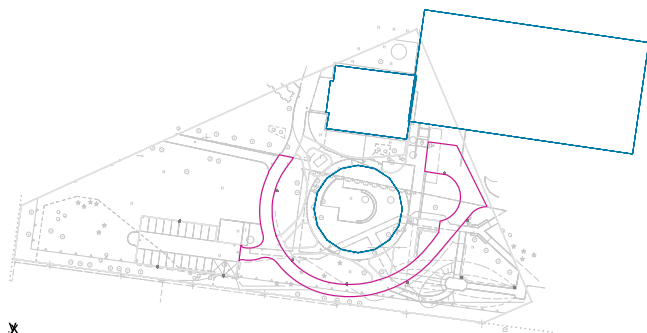


Współczynnik konserwacji: 0.80

### Powierzchniowe obiekty wynikowe

	Powierzchnia	Wynik	Średnia (Zad.)	Min.	Maks.	Min/środek	Min/maks
1	Powierzchnia obliczeniowa - droga	Prostopadłe natężenia oświetlenia (adaptacyjne) [lx]	8.35	2.59	18.1	0.31	0.14
		Luminacja [cd/m²]	0.53	0.16	1.15	0.30	0.14
2	Powierzchnia obliczeniowa - parking	Prostopadłe natężenia oświetlenia (adaptacyjne) [lx]	8.16	2.74	12.6	0.34	0.22
		Luminacja [cd/m²]	0.52	0.17	0.80	0.33	0.21

## Powierzchnia obliczeniowa - droga / Prostopadłe natężenia oświetlenia (adaptacyjne)



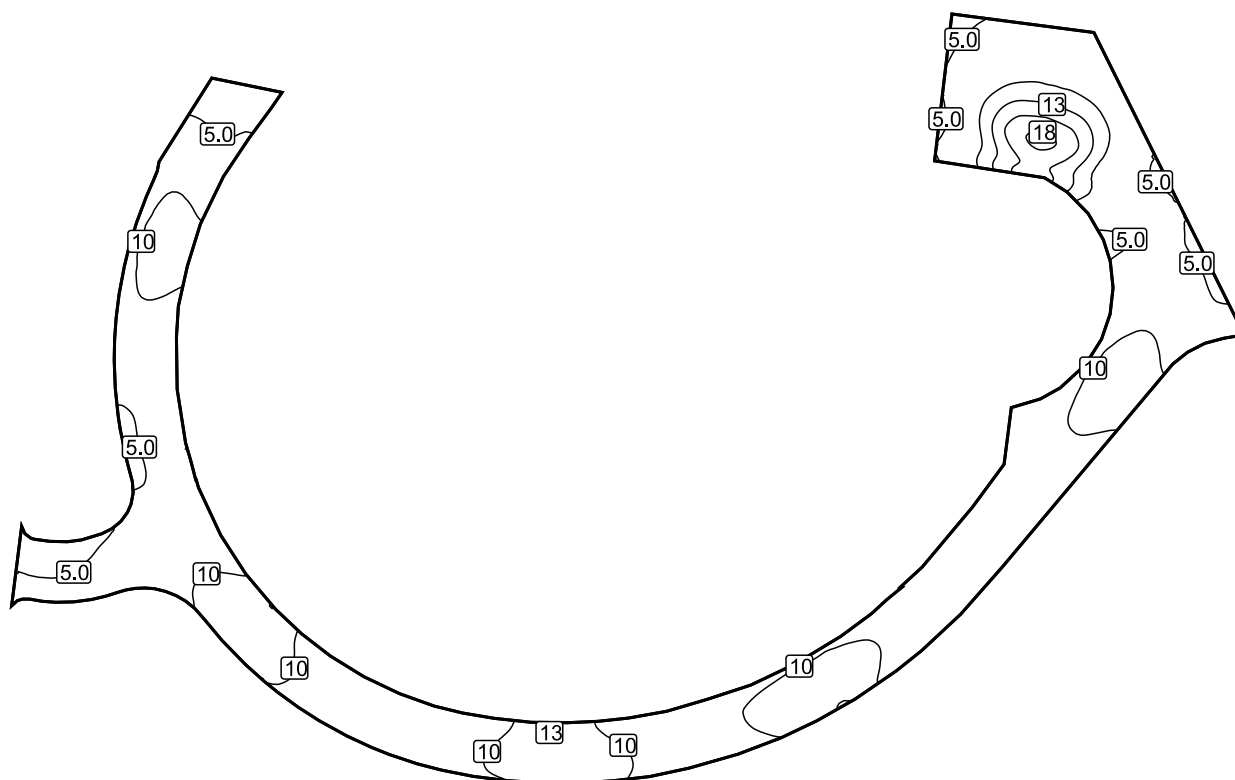
Współczynnik konserwacji: 0.80

**Powierzchnia obliczeniowa - droga: Prostopadłe natężenia oświetlenia (adaptacyjne) (Powierzchnia)**

**Scena świetlna: Scena świetlna 1**

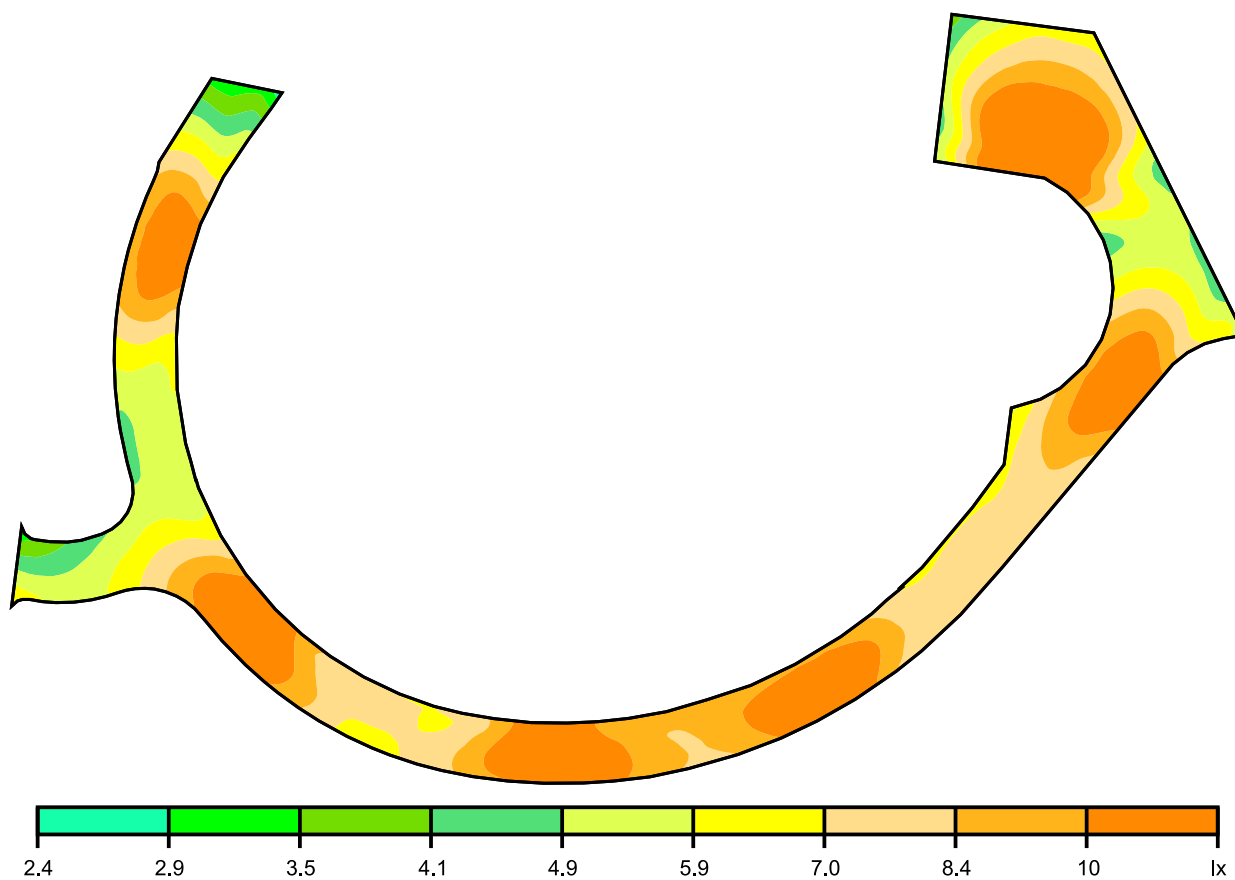
Średnia: 8.35 lx, Min.: 2.59 lx, Maks.: 18.1 lx, Min/środek: 0.31, Min/maks: 0.14

**Izolinie [lx]**



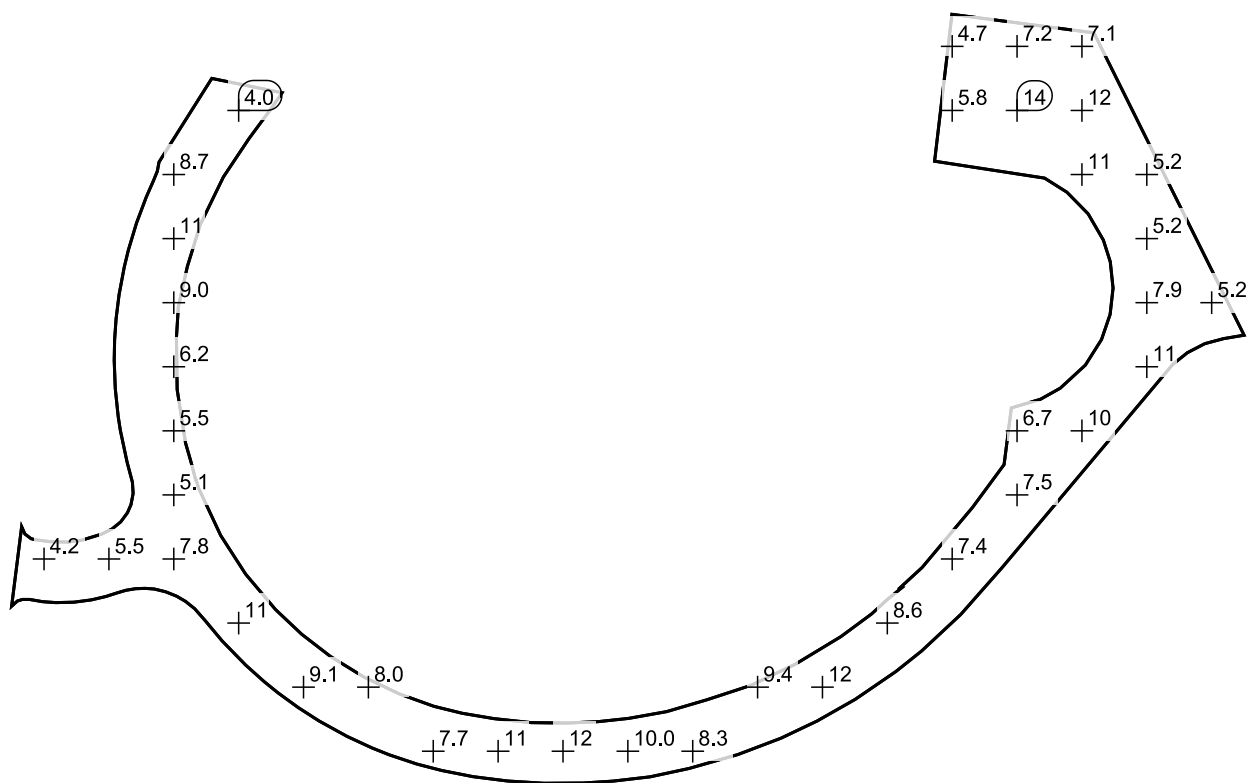
Skala: 1 : 500

## Nieprawidłowe kolory [lx]



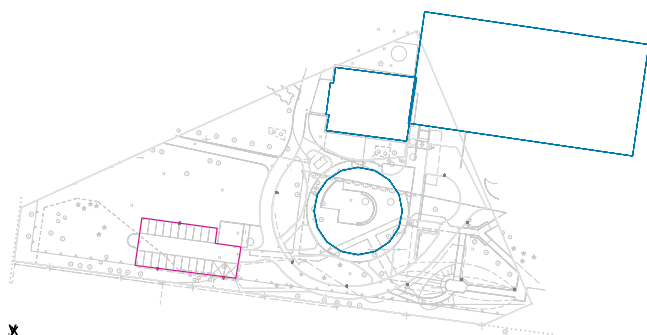
Skala: 1 : 500

## Siatka wartości [lx]



Skala: 1 : 500

## Powierzchnia obliczeniowa - parking / Prostopadłe natężenia oświetlenia (adaptacyjne)



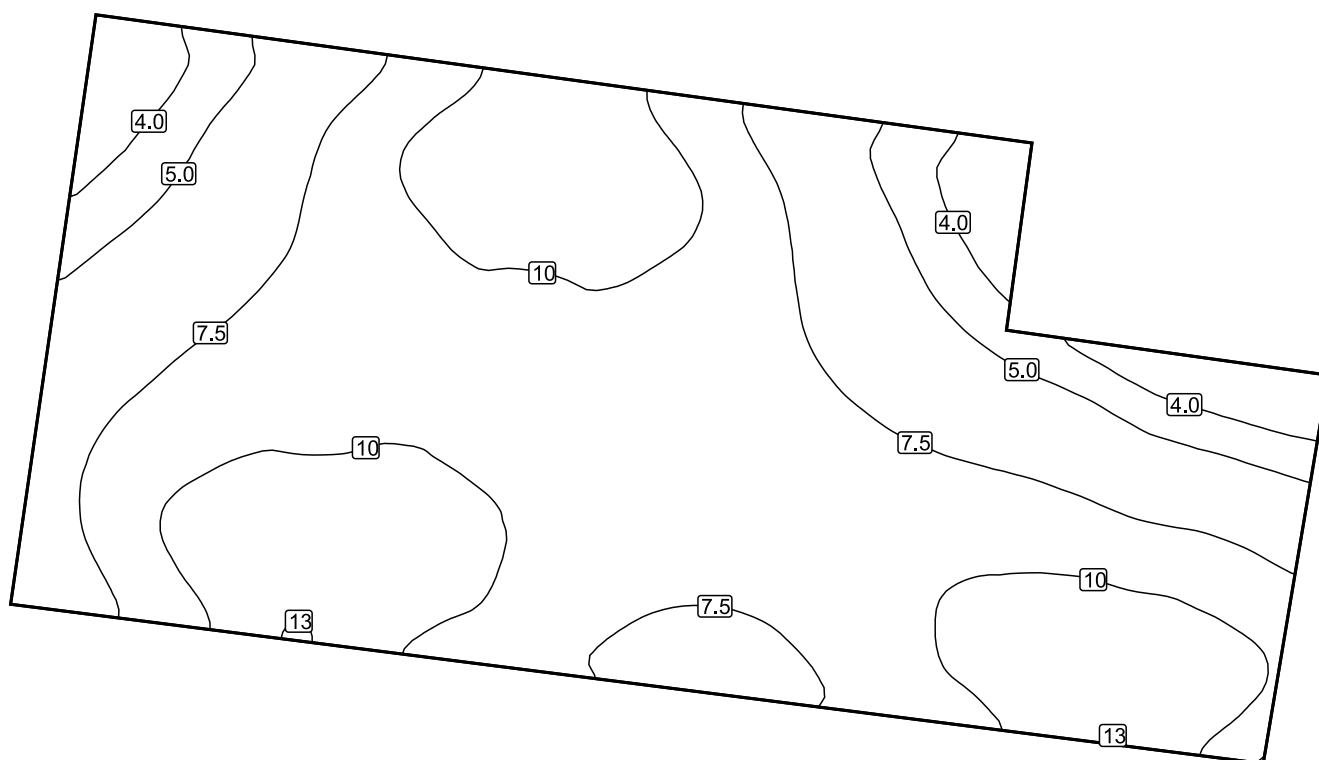
Współczynnik konserwacji: 0.80

**Powierzchnia obliczeniowa - parking: Prostopadłe natężenia oświetlenia (adaptacyjne) (Powierzchnia)**

**Scena świetlna: Scena świetlna 1**

Średnia: 8.16 lx, Min.: 2.74 lx, Maks.: 12.6 lx, Min/środek: 0.34, Min/maks: 0.22

**Izolinie [lx]**



Skala: 1 : 200



